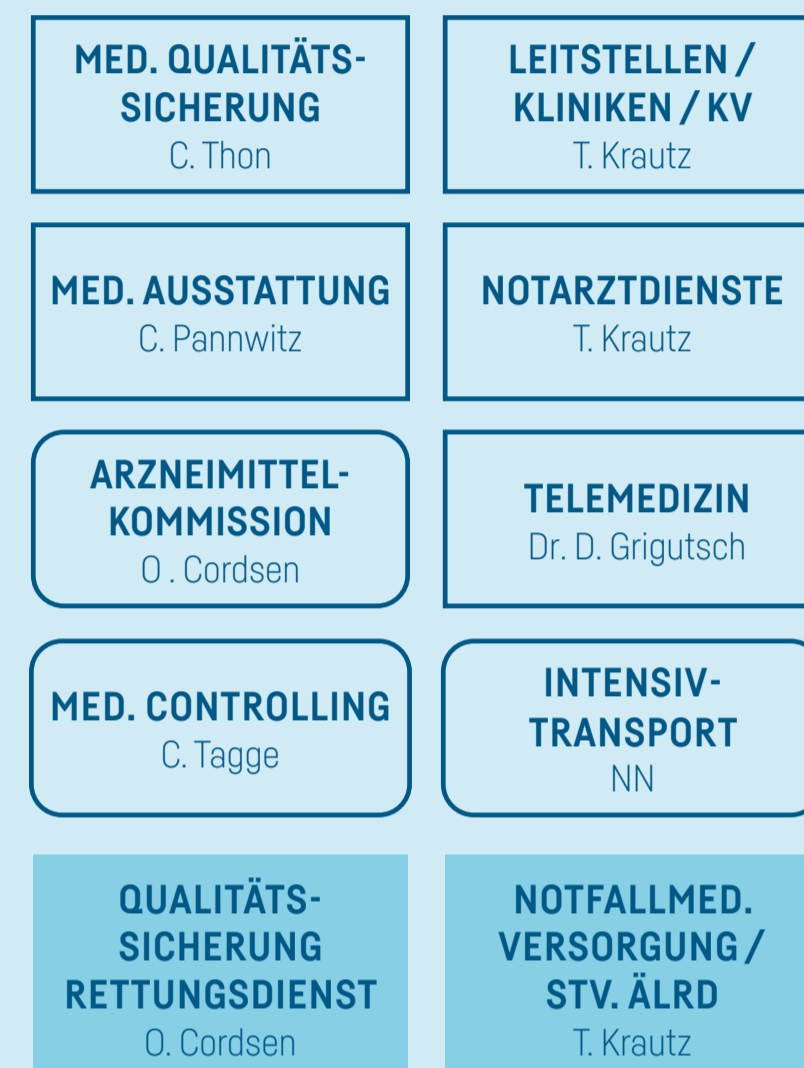




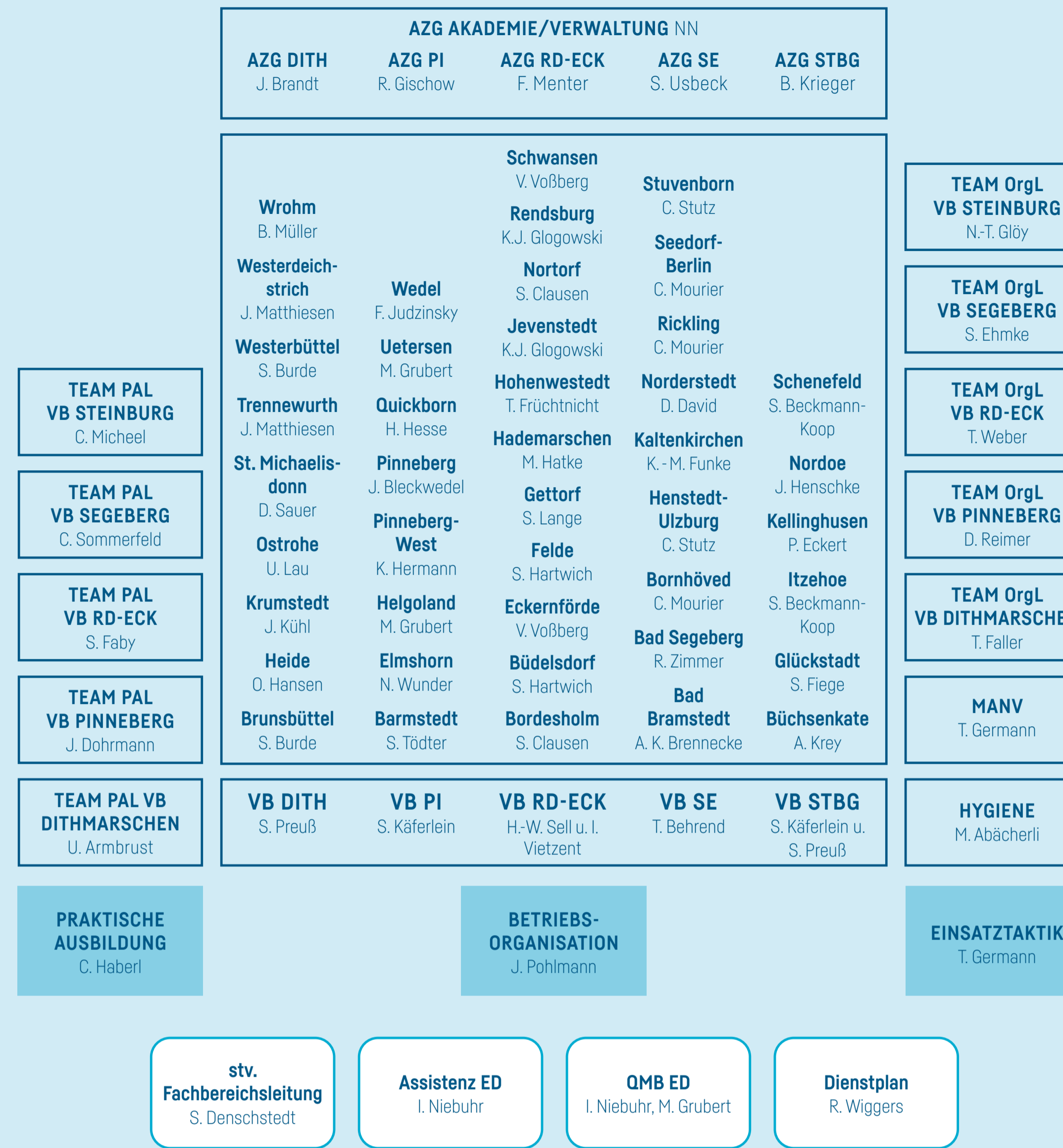
## FINANZ- UND DIENST-LEISTUNGSMANAGEMENT

Christine Büche



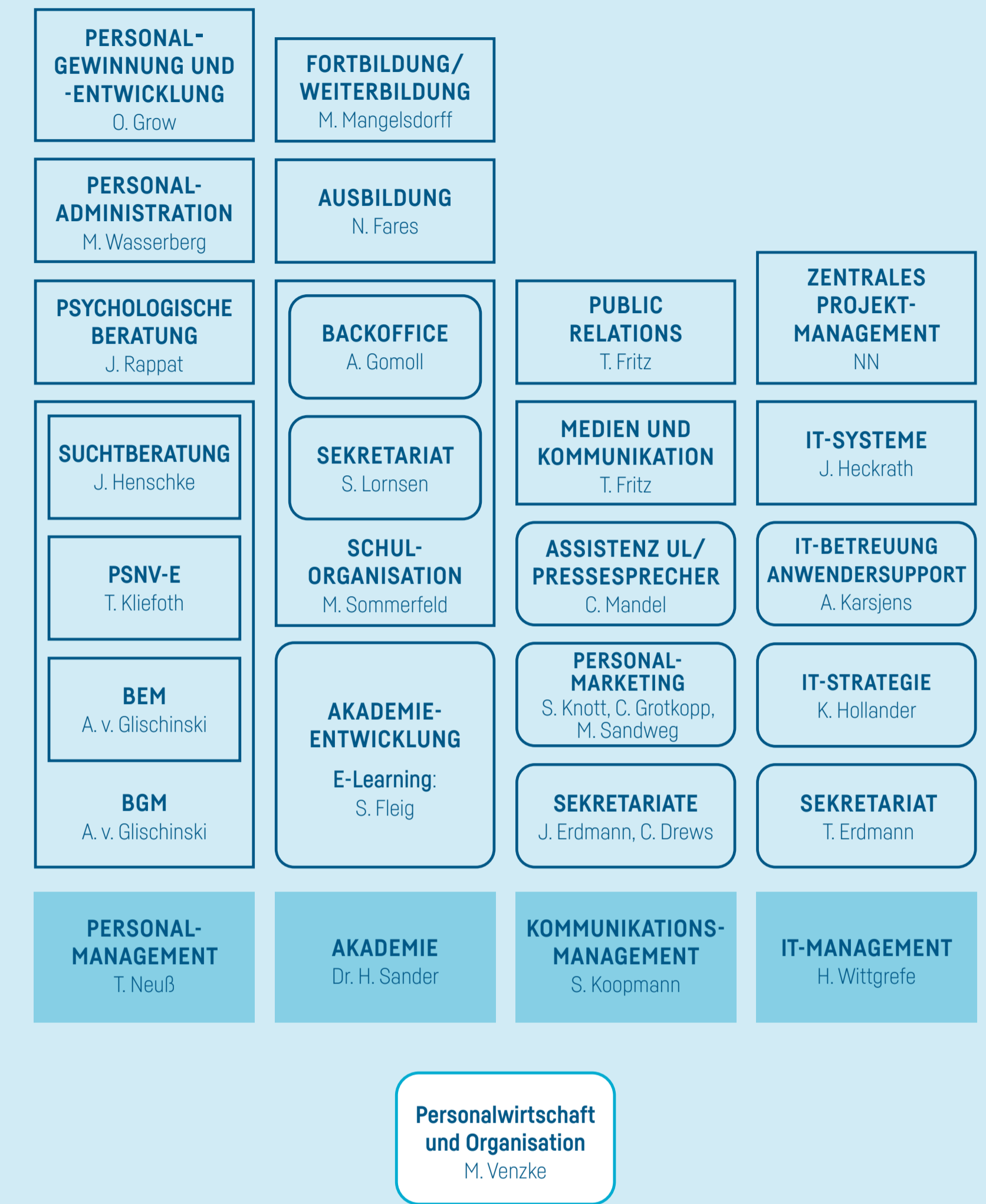
## NOTFALLMEDIZIN

Dr. André Gnirke, ÄLRD



## EINSATZDIENST

Volker Böhm



## PERSONAL UND KOMMUNIKATION

Angela Hoyer

### LEGENDE

- ÄLRD Ärztlicher Leiter Rettungsdienst
- AZG Arbeitszeitgestaltung
- BEM Betriebliches Eingliederungsmanagement
- BGM Betriebliches Gesundheitsmanagement
- BO Betriebsorganisation
- ED Einsatzdienst
- FBL Fachbereichsleitung
- FuD Finanz- und Dienstleistungsmanagement
- IRLS Integrierte Regionalleitstelle
- KRLS Kooperative Regionalleitstelle
- KV Kassenärztliche Vereinigung
- MANV Massenankunft von Verletzten
- OrgL Organisatorische Leitung Rettungsdienst
- PA Personaladministration
- PAL Praxisanleitung
- PM Personalmanagement
- PSNV-E Psychosoziale Notfallversorgung für Einsatzkräfte
- PuK Personal und Kommunikation
- QMB Beauftragter Qualitätsmanagement
- QSR Qualitätssicherung
- UL Unternehmensleitung
- VB Versorgungsbereich



## STRATEGIE UND RISIKOMANAGEMENT

Tim Tiemann

## RECHT UND TARIF

Jan Osnabrügge

## GESCHÄFTSFÜHRUNG

Michael Reis

stv. Geschäftsführung

Jan Osnabrügge

Technische Entwicklung J. Noelle

Datenschutz M. Rüdlin

Qualitätsmanagement J. Parey

Arbeitssicherheit M. Niedermeier

Informationssicherheit K. Hollander

**Aufsichtsrat**  
Vors. Hannah Maria Werner

**Gesellschafterversammlung**  
Vors. Barbara Rennekamp

**MITARBEITENDEN-VERTRETUNG**

**BETRIEBSRAT**  
W. Solms

**JUGEND- UND AUSZUBILDENDEN-VERTRETUNG**  
N. Roggow

**SCHWERBEHINDERTEN-VERTRETUNG**  
B. Töpsch